



EDIFICIO MANDA

EDIFICIO DE 6 VIVIENDAS CON GARAJE Y TRASTEROS

Calle Hernán Pérez de Grado 53

VEGUETA



Localización

Vegueta

Las Palmas de Gran Canaria es un municipio, y a su vez la capital de la isla de Gran Canaria y de la provincia de Las Palmas.

Esta localidad está situada en el extremo noroeste de la isla, a tan solo 20 kilómetros del aeropuerto de Gran Canaria.

Las Palmas de Gran Canaria es una ciudad de carácter cosmopolita y llena de actividad, de hecho, actualmente es la ciudad más poblada de las islas.

Su temperatura media anual oscila sobre los 22°C, alcanzando en verano una temperatura media de 25°C, y llegando a estar en invierno entre los 17 y 20°, lo cual te permitirá disfrutar durante cualquier época del año de cualquiera de sus tres principales playas (Las Canteras, Las Alcaravaneras y La Laja), y de su precioso paseo marítimo de casi 7 kilómetros de longitud.



A 4 km de la Playa de las Arcaravaneras
A 6 km de la Playa de Las Canteras



A 20 minutos caminando del
intercambiador de San Telmo



A 600 m de el Juzgado Registro
Civil de Las Palmas de Gran Canaria



A 2 minutos de la Autovía que conecta
con Norte y con el Sur de la isla



A 900 m de la Catedral Metropolitana
de Santa Ana de Canarias



A 2 minutos de la Autovía que conecta
con Norte y con el Sur de la isla



Edificio

C/Hernán Pérez de Grado
n° 53

En Lux Buildings tenemos un firme compromiso con la calidad de nuestras promociones, porque somos conscientes de que, más que casas, construimos hogares, que son proyectos de vida.

Promocionamos 6 viviendas, de obra nueva, con trastero en un edificio de 3 plantas de altura con 2 viviendas por planta.

Lux Buildings te ofrece viviendas en las que encontrarás confort, calidez, buenos acabados y las mejores calidades para disfrutar de tu hogar.

Cada detalle, cada material y cada espacio han sido exhaustivamente pensados para crear sensaciones espaciales únicas, que harán de tu vivienda la mejor inversión de tu vida.

Se ubica en el casco antiguo de la ciudad, conservando la esencia del encanto de la arquitectura del lugar esta construcción logra combinar el carácter histórico con lo contemporáneo de la ciudad.



Fachada

ACABADOS

La fachada del edificio tiene un diseño sencillo y elegante. Alternando dos tipos de acabados exteriores, mortero monocapa y paneles fenólicos. Creando una imagen exterior del edificio armoniosa e integrada con el entorno, puesto que genera un ritmo colonial digno de los edificios del entorno de Vegueta.

El soporte de la misma se compone de tabique de doble hoja con aislamiento termoacústico entre ambas hojas, garantizando así el confort interior de la vivienda.

De esta forma, hemos pensado en una fachada no sólo con un estilo único sino además eficiente.



ZONAS COMUNES

HALL

Se presta especial cuidado a los acabados y espacios de las zonas comunes, que se revisten con piedra natural y paneles fenólicos. La bienvenida a nuestra vivienda en las zonas comunes ha de ser de gran calidad y elegancia. Espacios amplios y luminosos creando un recorrido accesible desde el portal a la entrada de nuestra vivienda.

El alumbrado será accionado mediante detectores de presencia y se discriminará por zonas y plantas, para obtener una economía en los consumos. Los ascensores, que dan acceso desde el aparcamiento a todas las plantas de vivienda, tienen puertas automáticas de acero inoxidable en cabina y están dotados de alarma.



INTERIORES

CARPINTERÍAS

Carpintería interior

Puerta de acceso a la vivienda acorazada, normalizada de madera, compuesta por un alma formada por una plancha plegada de acero.

Las puertas interiores de la vivienda son abatibles con acabado lacado blanco siguiendo la estética del resto de la vivienda.

Carpintería exterior

La carpintería exterior de la vivienda es de aluminio lacado negro, con rotura de puente térmico y de apertura oscilobatientes. De esta forma además de conseguir un acabado estético elegante y moderno, tanto en el exterior del edificio como en el interior de las viviendas, se garantiza la estanqueidad interior tanto térmica como acústicamente, consiguiendo el máximo confort en el hogar.



INTERIORES

PARTICIONES

Tabiquería y aislamiento

Para un correcto aislamiento acústico en el interior de la vivienda, la separación con las zonas comunes se realiza mediante tabiquería de doble bloque con aislamiento acústico, garantizando el descanso y la tranquilidad en el hogar.

Las divisiones entre habitaciones de cada vivienda son de bloques, con acabado enfoscado y pintado, continuando con una estética elegante y armónica que se complementará con los acabados y revestimientos de madera interiores del resto de la vivienda.



INTERIORES

ACABADOS

Los acabados interiores de cada vivienda son acogedores a la vez que modernos, creando un hogar agradable donde desarrollar nuestro día a día con total confort.

El pavimento es laminado en dos tonalidades, marcando espacios de usos de la vivienda, rematado con un rodapié del mismo material y las paredes irán acabadas con pintura plástica lisa. Esta combinación sencilla pero bien ordenada, donde las texturas y la iluminación de la casa generan unos espacios bien definidos siguiendo una misma estética a lo largo de toda la vivienda dándole orden y carácter.



INTERIORES

HABITACIONES

Los dormitorios están dotados de armarios empotrados revestidos del mismo material que el distribuidor de la vivienda, continuando así con el mismo dialogo de colores y texturas que en el diseño del resto de la casa.

Todas las habitaciones disponen de ventilación natural a través de la fachada, garantizando la correcta renovación de aire interior e iluminación en cada una de las estancias.

Se consigue una sensación de bienestar y confort para garantizar el descanso en el ámbito más privado de la vivienda.



INTERIORES

BAÑOS

Todos los baños cuentan con plato de ducha acrílicos. Griferías monomando termostáticas con sistema de ahorro de agua y energético. Los inodoros y lavabos color blanco de primera calidad.

Agua caliente sanitaria.

El edificio dispone de placas solares de producción centralizada, las cuales dan servicio a los termos inter acumuladores individuales en cada vivienda ofreciendo un ahorro energético y una máxima eficiencia energética a la vez que facilita las tareas de uso y mantenimiento.



INTERIORES

INSTALACIONES

Climatización

El edificio dispone de la preinstalación de climatización para sistema Split hasta la cubierta. De esta manera se le permite a cada propietario tener la flexibilidad de disponer o no de sistema de climatización en su vivienda.

Fontanería y saneamiento

La distribución individual de fontanería es en PRR soldada por termofusión, garantizando la máxima durabilidad y garantía de la misma. La instalación incluye tomas de agua para cada equipamiento, tanto en baños, cocinas y cuartos lavaderos, incluyendo fregaderos, lavavajillas y lavadora. Las viviendas disponen de una llave de corte general y llaves de corte independientes en cada cuarto húmedo.



EDIFICIO MANDA
TERRAZA EXTERIOR



EXTERIORES

TERRAZA

Terraza

En la cubierta transitable se dispondrá de terraza para uso y disfrute de todos los vecinos y así aprovechar las condiciones únicas del clima de la zona, para pasar tiempo y relax al aire libre.

360° TERRAZA



EXTERIORES

TERRAZA

360° TERRAZA



EXTERIORES

TERRAZA

360° TERRAZA



EXTERIORES

TERRAZA

360° TERRAZA



EXTERIORES

TERRAZA

360° TERRAZA



EDIFICIO MANDA
VIVIENDAS



VIVIENDA 1A

1 UNIDAD

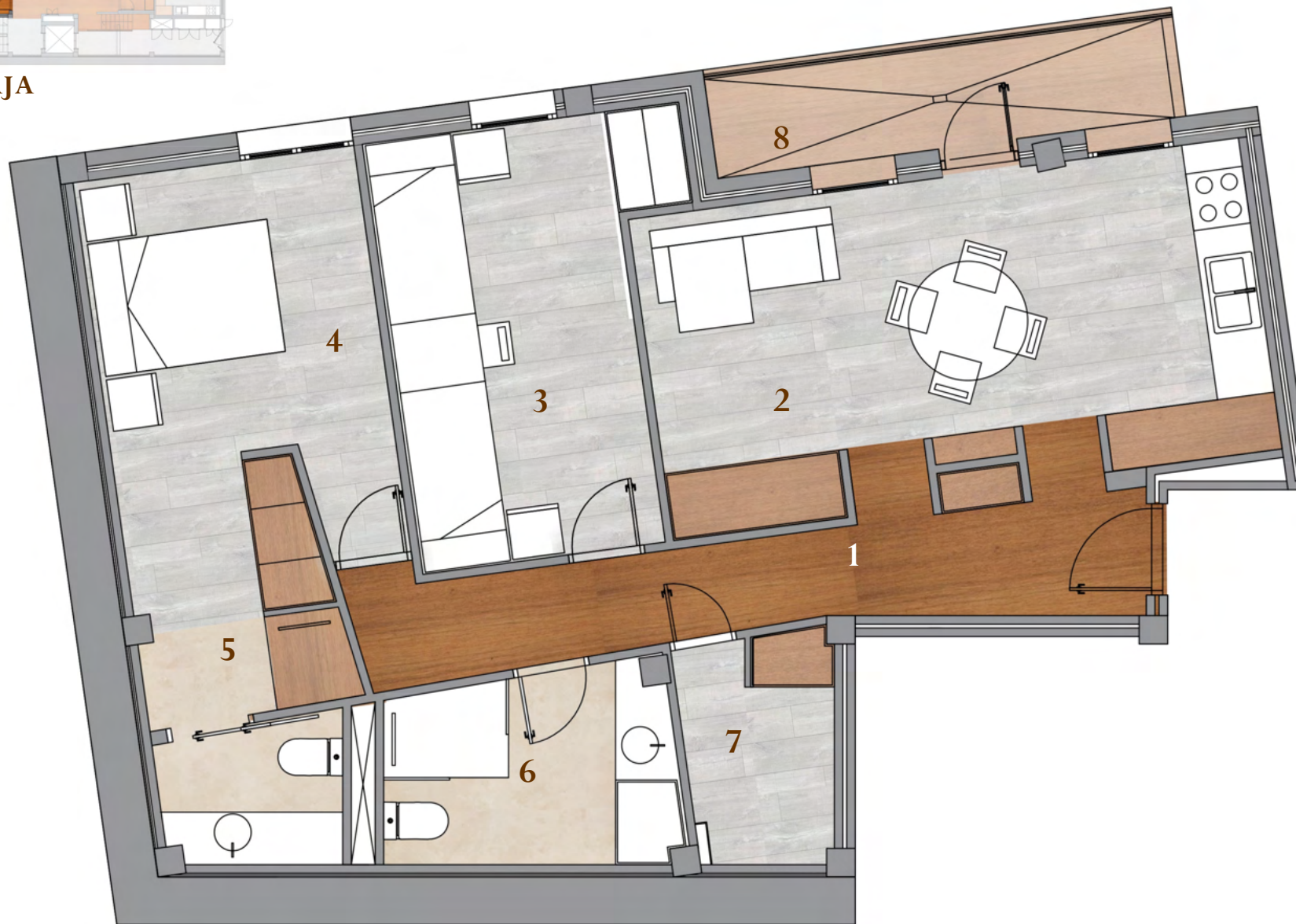
TIPO 2 HABITACIONES

SUPERFICIES

1	Distribuidor	8,90 m ²
2	Estar / cocina	21,00 m ²
3	Dormitorio doble	12,51 m ²
4	Dormitorio principal	13,50 m ²
5	Baño	5,17 m ²
6	Baño	6,00 m ²
7	Trastero	3,70 m ²
8	Terraza	5,60 m ²

Sup. útil	76,34 m²
Sup. construida	90,53 m²
Sup. construida RZC	131,95 m²

PLANTA BAJA



VIVIENDA 1B

1 UNIDAD

TIPO 2 HABITACIONES

SUPERFICIES

1	Distribuidor	6,96 m ²
2	Estar / cocina	32,00 m ²
3	Dormitorio simple	10,40 m ²
4	Dormitorio principal	14,35 m ²
5	Baño	3,40 m ²
6	Baño	3,30 m ²
7	Trastero (en cubierta)	2,00 m ²
8	Terraza	3,70 m ²

Sup. útil	76,10 m²
Sup. construida	85,60 m²
Sup. construida RZC	124,81 m²



PLANTA BAJA





PLANTA PRIMERA Y SEGUNDA

VIVIENDA 2A - 3A

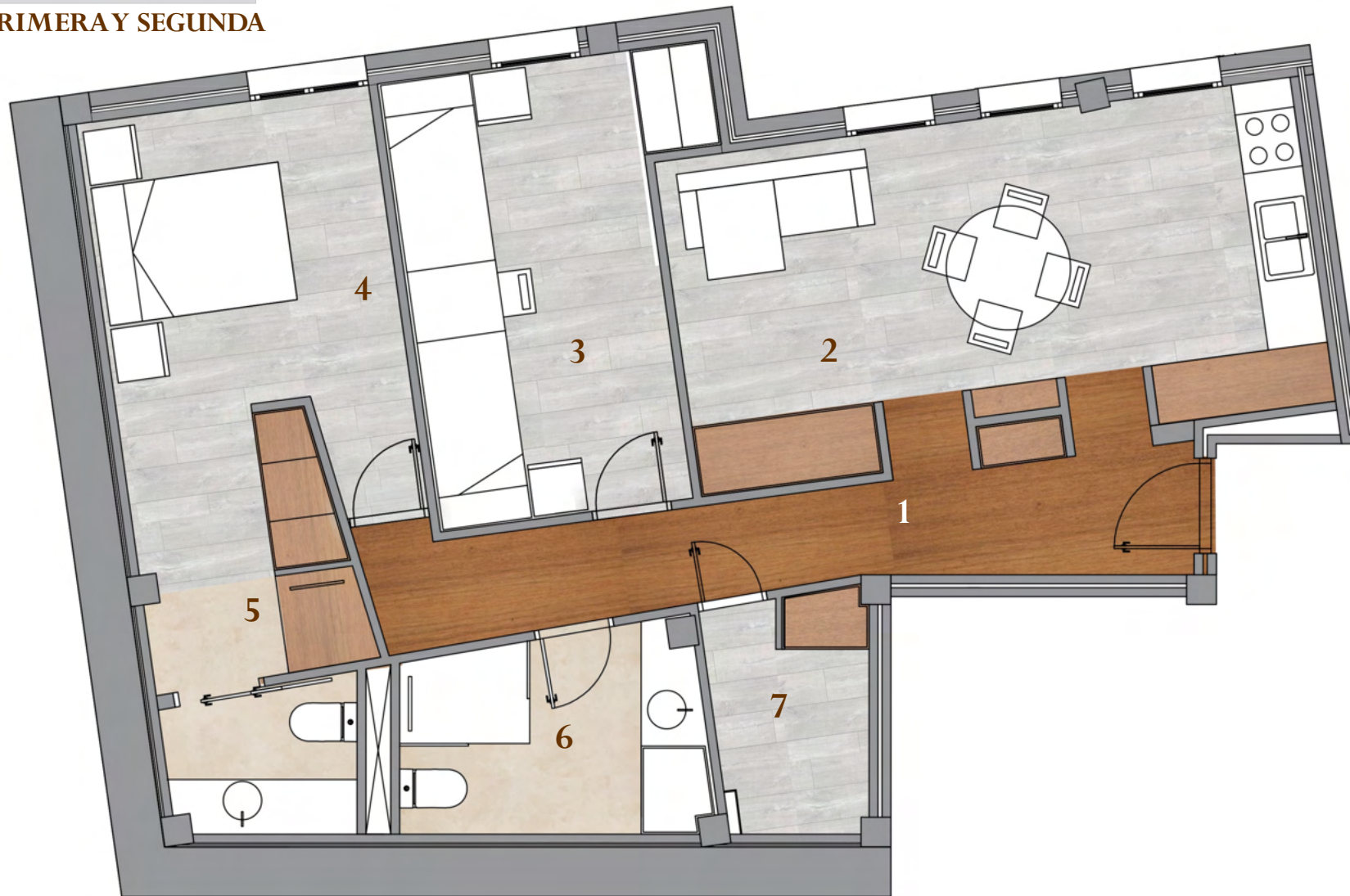
2 UNIDADES

TIPO 2 HABITACIONES

SUPERFICIES

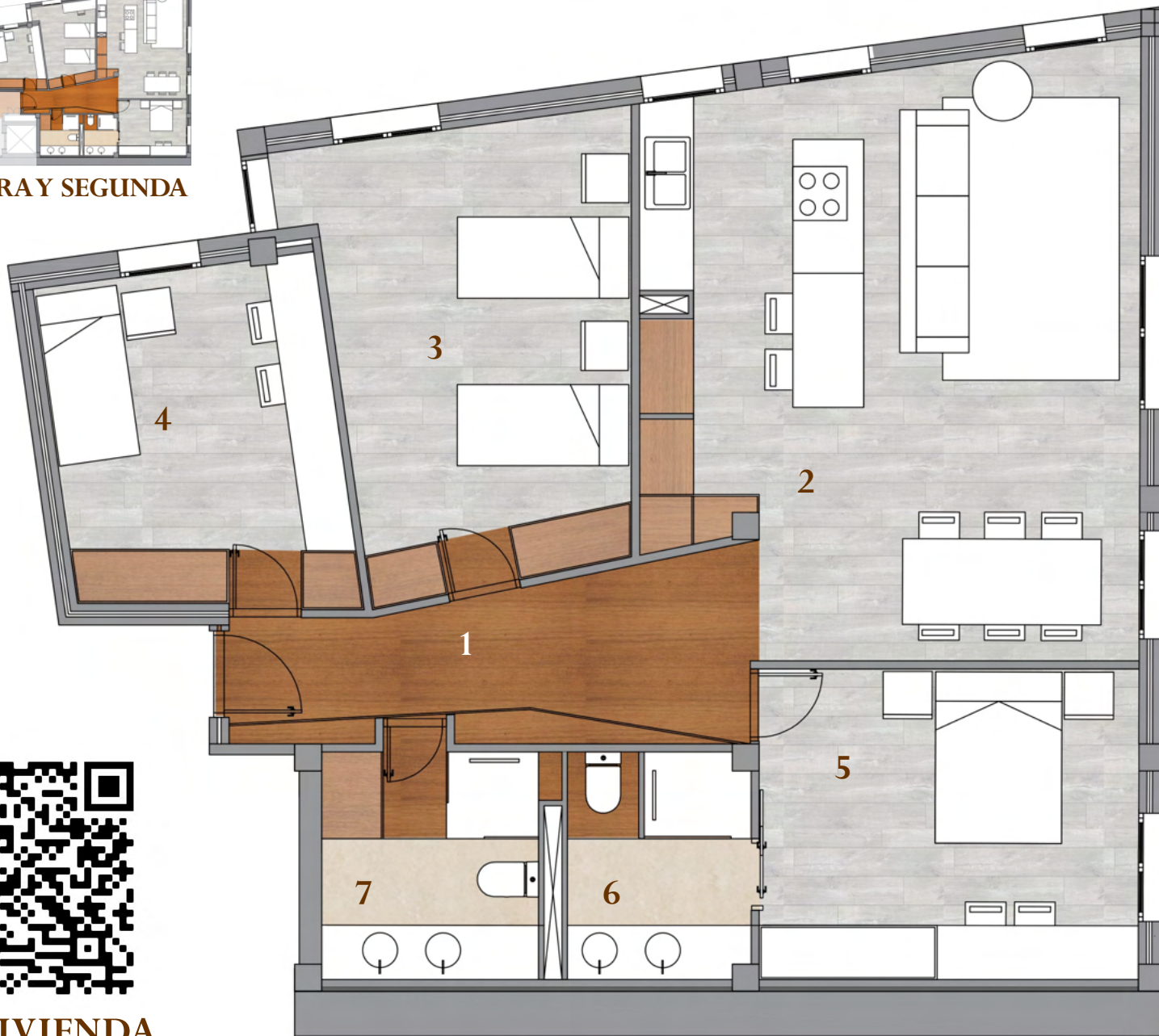
1	Distribuidor	8,90 m ²
2	Estar / cocina	21,00 m ²
3	Dormitorio doble	12,51 m ²
4	Dormitorio principal	13,50 m ²
5	Baño	5,17 m ²
6	Baño	6,00 m ²
7	Trastero	3,70 m ²

Sup. útil	70,71 m ²
Sup. construida	90,53 m ²
Sup. construida RZC	131,95 m ²





PLANTA PRIMERA Y SEGUNDA



360° VIVIENDA

VIVIENDA 2B – 3B

2 UNIDADES

TIPO 3 HABITACIONES

SUPERFICIES

1	Distribuidor	8,30 m ²
2	Estar / cocina	34,45 m ²
3	Dormitorio doble	16,70 m ²
4	Dormitorio simple	11,60 m ²
5	Dormitorio principal	14,50 m ²
6	Baño	5,00 m ²
7	Baño	6,50 m ²
8	Trastero - solana (en cubierta)	3,70 m ²
Sup. útil		101,10 m²
Sup. construida		124,05 m²
Sup. construida RZC		180,82 m²

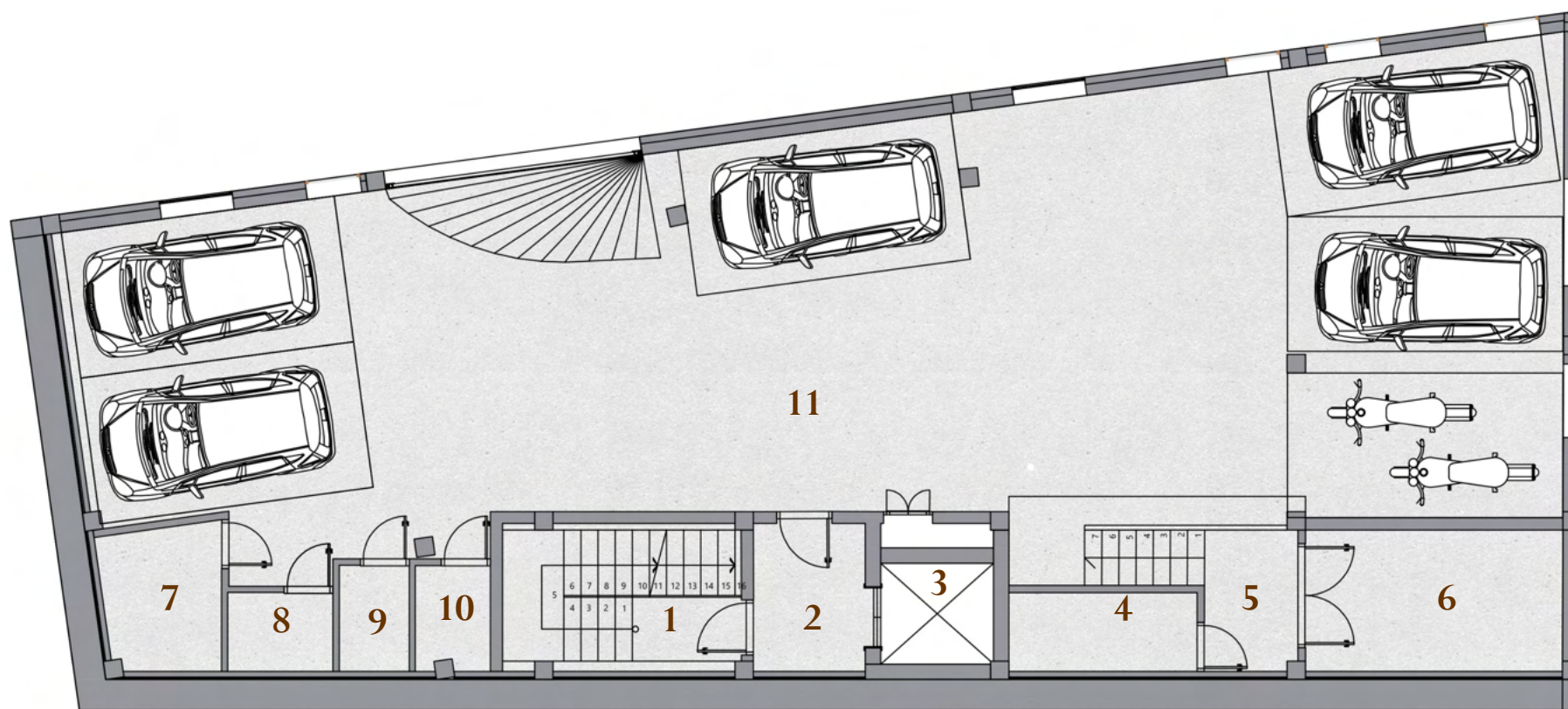
EDIFICIO MANDA
PLANIMETRÍA



PLANTA SÓTANO

SUPERFICIES

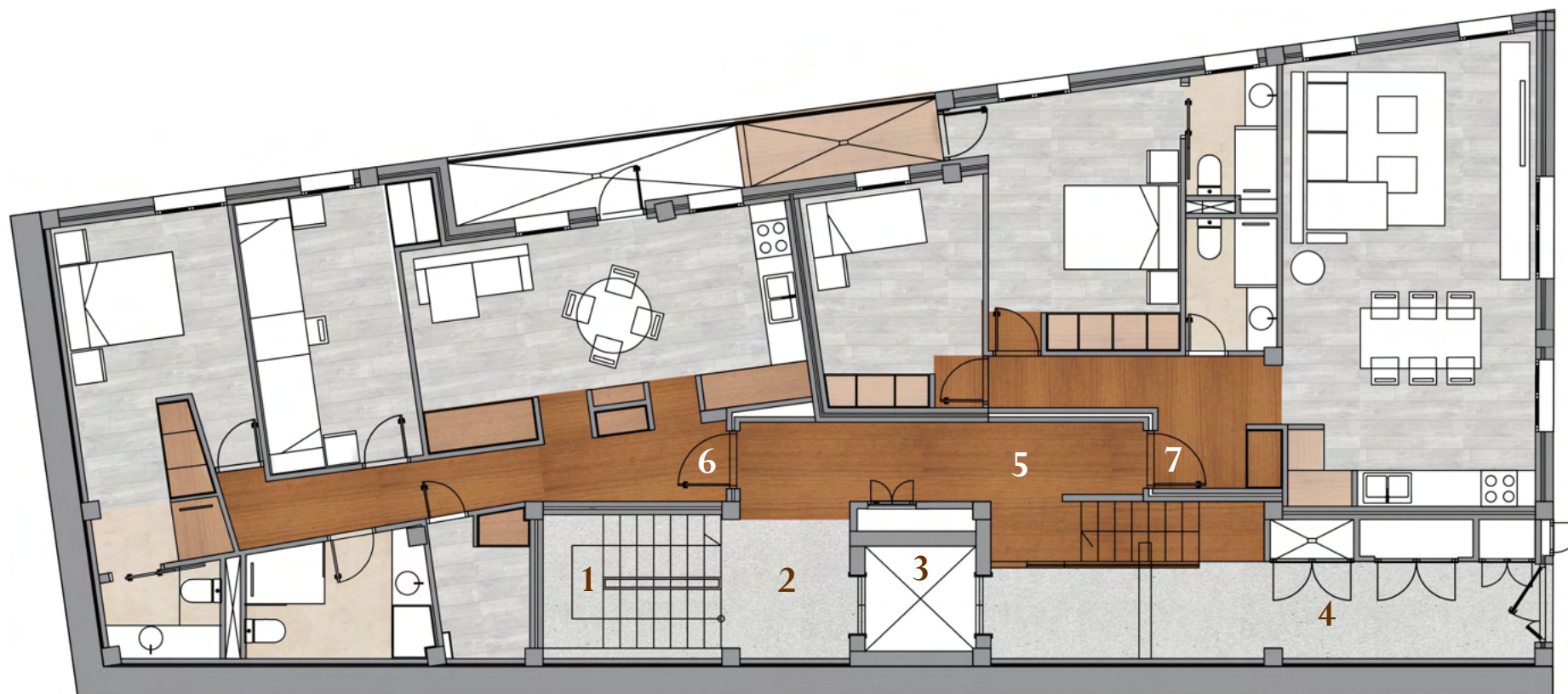
1	Escalera	12,62 m ²
2	Vestíbulo 1	6,43 m ²
3	Ascensor	6,53 m ²
4	C. Instalaciones	6,68 m ²
5	Vestíbulo 2	6,87 m ²
6	Aljibe	13,77 m ²
7	Reserva basura	7,75 m ²
8	Trastero 1	3,55 m ²
9	Trastero 2	3,17 m ²
10	Trastero 3	3,30 m ²
11	Garaje	161,20 m ²



PLANTA BAJA

SUPERFICIES

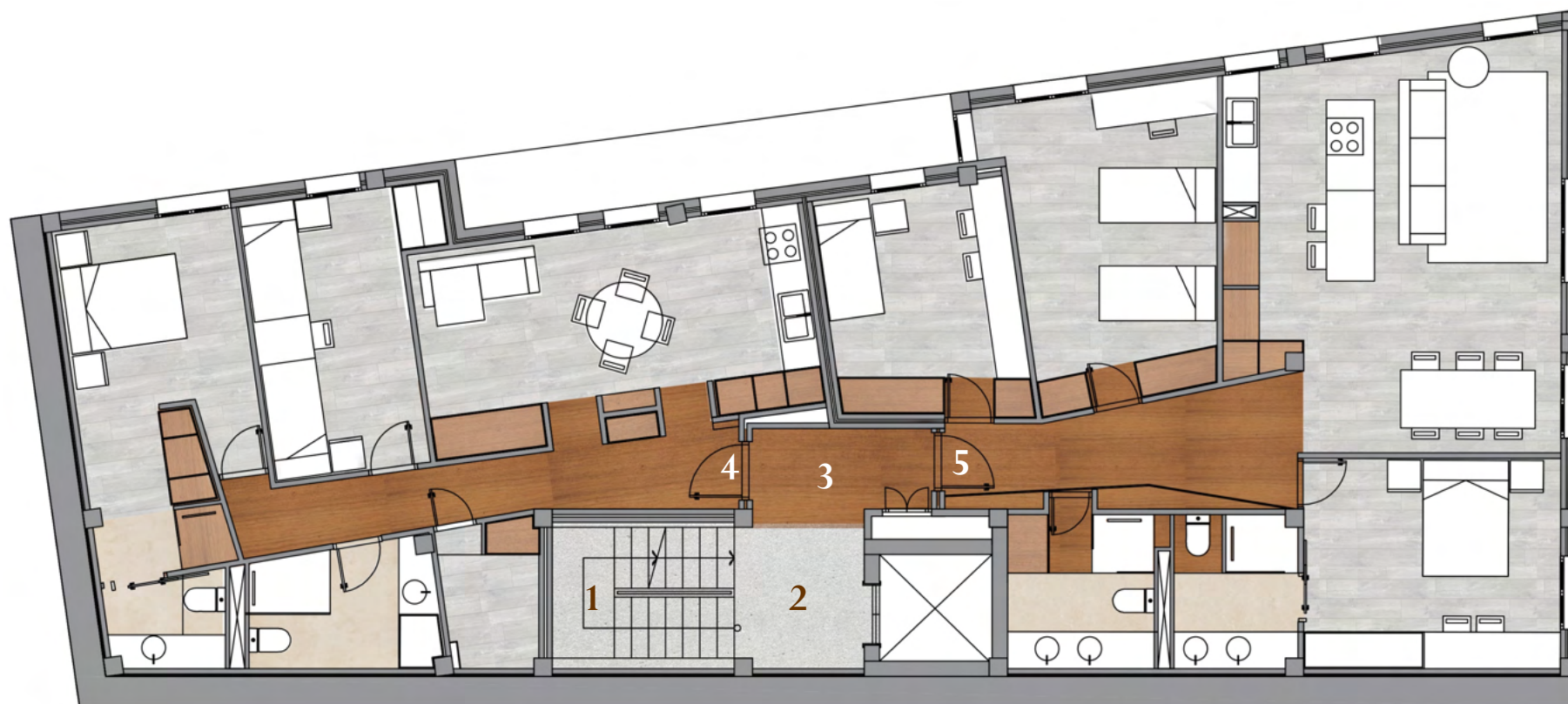
1 Escalera	12,62 m ²
2 Vestíbulo 1	6,43 m ²
3 Ascensor	6,53 m ²
4 Recibidor	29,10 m ²
5 Distribuidor	11,52 m ²
6 VIVIENDA 1	90,53 m ²
7 VIVIENDA 2	85,61 m ²



PLANTA PRIMERA

SUPERFICIES

1 Escalera	10,60 m ²
2 Vestíbulo	5,90 m ²
3 Distribuidor	4,54 m ²
4 VIVIENDA 3	90,53 m ²
5 VIVIENDA 4	124,00 m ²



PLANTA SEGUNDA

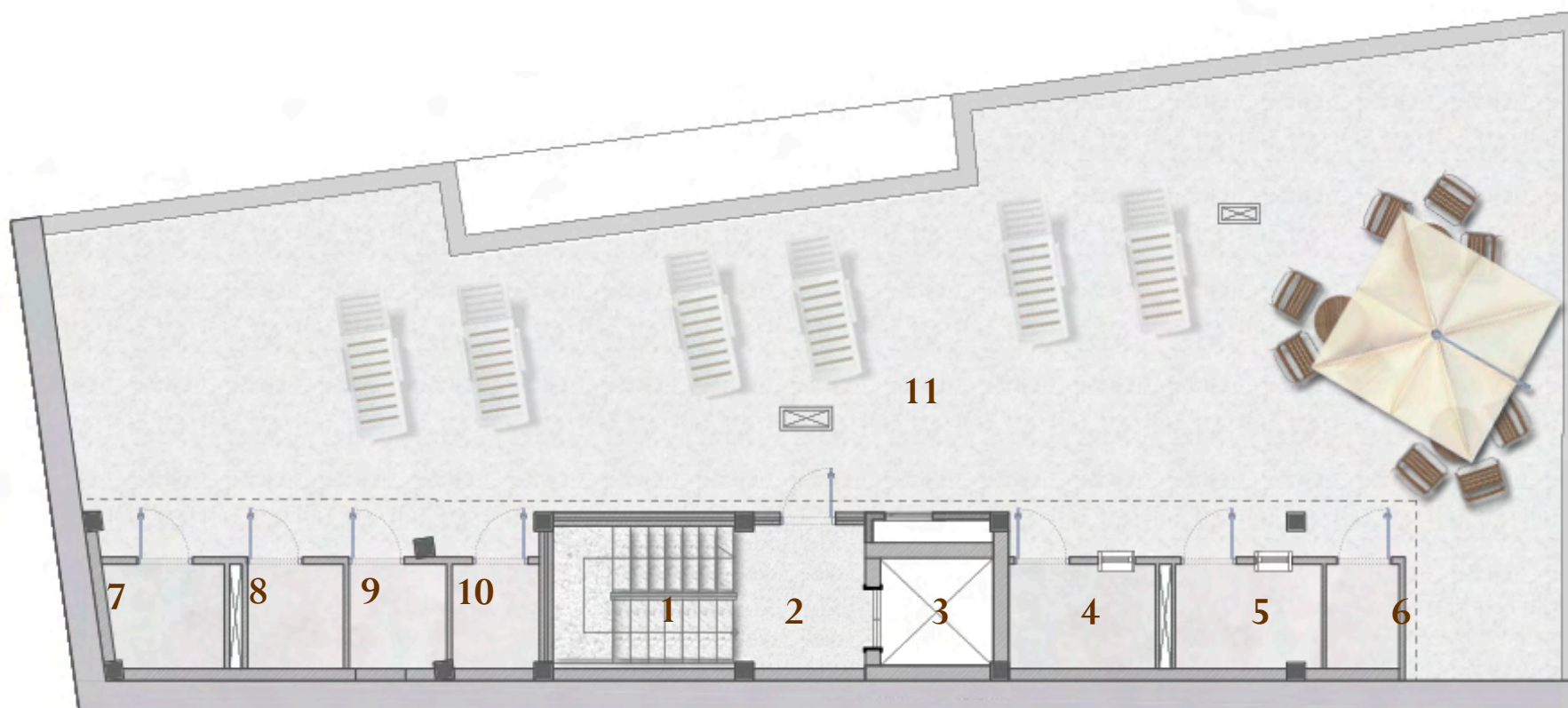
SUPERFICIES

1 Escalera	10,60 m ²
2 Vestíbulo	5,90 m ²
3 Distribuidor	4,54 m ²
4 VIVIENDA 5	90,53 m ²
5 VIVIENDA 6	124,00 m ²



PLANTA CUBIERTA

SUPERFICIES



1	Escalera	12,62 m ²
2	Vestíbulo 1	6,43 m ²
3	Ascensor	6,53 m ²
4	Trastero + solana	6,20 m ²
5	Trastero + solana	6,20 m ²
6	Trastero	3,45 m ²
7	Cuarto comunitario	6,62m ²
8	Trastero 4	4,26 m ²
9	Trastero 5	4,26 m ²
10	Trastero 6	4,00 m ²
11	Azotea	160,00m ²