

# VIVIENDA 1B

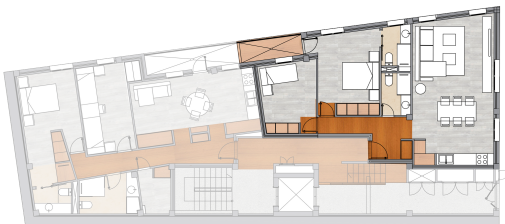
1 UNIDAD

TIPO 2 HABITACIONES

SUPERFICIES

1	Distribuidor	6,96 m <sup>2</sup>
2	Estar / cocina	32,00 m <sup>2</sup>
3	Dormitorio simple	10,40 m <sup>2</sup>
4	Dormitorio principal	14,35 m <sup>2</sup>
5	Baño	3,40 m <sup>2</sup>
6	Baño	3,30 m <sup>2</sup>
7	Trastero (en cubierta)	2,00 m <sup>2</sup>
8	Terraza	3,70 m <sup>2</sup>

Sup. útil	76,10 m <sup>2</sup>
Sup. construida	85,60 m <sup>2</sup>
Sup. construida RZC	124,81 m <sup>2</sup>



PLANTA BAJA

